

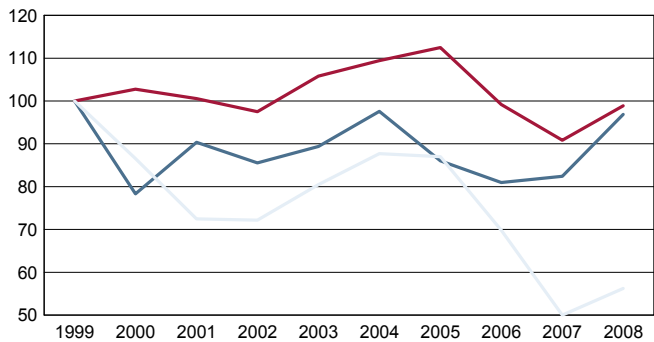
Chômage

CHOM T1 - Demandeurs d'emploi en fin de mois (DEFM) selon le sexe et l'âge

	Au 31 décembre 2008				Evolution 2007 - 2008 en %		
	Ensemble	%	Hommes	Femmes	Ensemble	Hommes	Femmes
Ensemble	2 301	100,0	1 184	1 117	13,5	16,5	10,5
15 à 24 ans	402	17,5	194	208	17,5	12,1	23,1
25 à 49 ans	1 543	67,1	817	726	13,6	19,1	8,0
50 ans ou plus	356	15,5	173	183	8,9	10,2	7,6
Chômeurs de longue durée	380	100,0	189	191	12,4	15,2	9,8
15 à 24 ans	20	5,3	11	9	42,9	83,3	12,5
25 à 49 ans	249	65,5	120	129	6,9	6,2	7,5
50 ans ou plus	111	29,2	58	53	22,0	28,9	15,2

Champ : DEFM de catégories 1 à 3 hors activité réduite.
 Source : Dares, Statistiques du marché du travail.

CHOM G1 - Evolution du nombre de DEFM selon l'âge

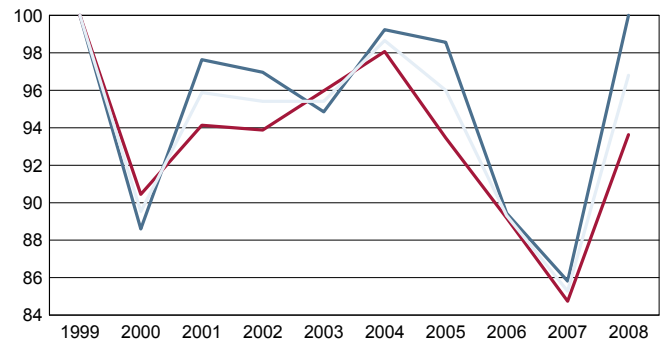


Indice base 100 en 1999

— moins de 25 ans — 50 ans ou plus — Longue durée

Champ : DEFM de catégories 1 à 3 hors activité réduite.
 Source : Dares, Statistiques du marché du travail.

CHOM G2 - Evolution du nombre de DEFM selon le sexe



Indice base 100 en 1999

— Hommes — Femmes — Ensemble

Champ : DEFM de catégories 1 à 3 hors activité réduite.
 Source : Dares, Statistiques du marché du travail.

CHOM T2 - DEFM selon le motif d'inscription

	Au 31 décembre 2008			Evol 2007-2008 en %	
	Ensemble	%	dont femmes	Ensemble	Femmes
Ensemble	2 301	100,0	1 117	13,5	10,5
dont : licenciement	365	15,9	155	2,5	2,6
démission	86	3,7	54	3,6	1,9
fin de contrat à durée limitée	1 114	48,4	523	19,0	13,0
première entrée	45	2,0	26	45,2	23,8

Champ : DEFM de catégories 1 à 3 hors activité réduite.
 Source : Dares, Statistiques du marché du travail.